

ねじ位置ゲージ Pos-T

Thread Position Alignment Gauge Pos-T

ねじゲージとピンゲージの融合!

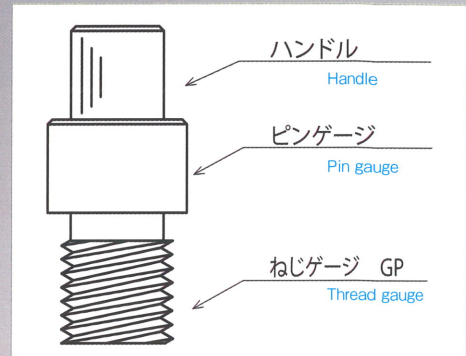
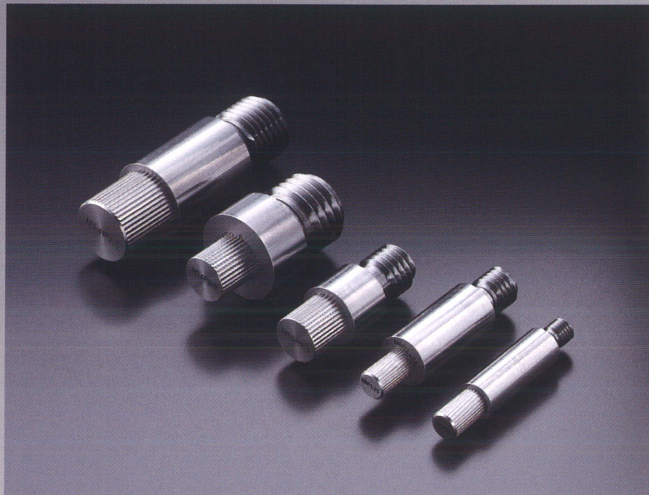
Combining a thread gauge with a pin gauge!

ねじ部が通り側ねじプラグゲージ!

ねじ穴位置が高精度に測定できます!

The thread section serves as the GO side thread plug gauge, allowing for very precise measurement of the hole position.

SPS
SERIES



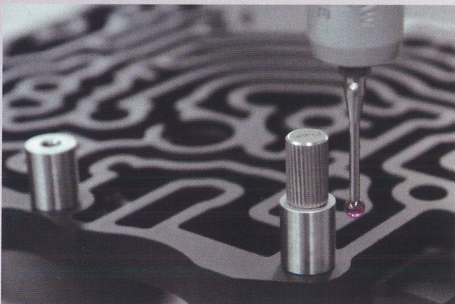
●特長 Features

- ・ねじ部は通り側ねじプラグゲージの規格になっており、ねじ穴の通りチェックが同時に行えます。
- ・ピンゲージ部端面の隙間を見ることにより直角が確認できます。
- ・ゲージ材質はゲージ鋼(SKS3,HRC58以上)を使用しており、耐摩耗性に優れています。
- ・ゲージ部を素手で触れないように着脱可能なローレットハンドルが付属しております(測定の妨げになる場合は取り外してお使いください)。
- ・お客様の信頼と安心にお応えするため、ねじゲージ部とピンゲージ部の検査成績表が付属しております。

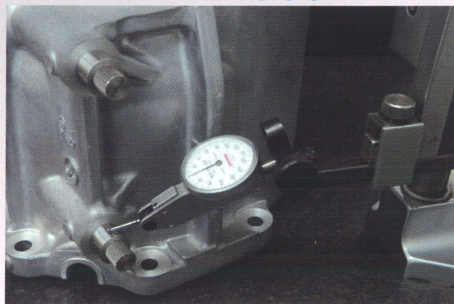
- ・ The thread section satisfies GO side thread plug gauge standards, so that can do GO check of a tapped hole at the same time.
- ・ You can see perpendicularity (squareness) by checking the gap with the end face of pin gauge section.
- ・ The material of gauge is Gauge steel (SKS3, HRC58 or harder), and the gauge has exceptional wear resistance.
- ・ This gauge is equipped with a removable knurled handle, not to touch the pin gauge section directly (You can remove the handle if the wheel interferes with the measurement).
- ・ An inspection report for the thread gauge and pin gauge sections is included with to provide confidence and assurance for users!

■使用例 Example

三次元測定機でねじ穴位置を測定
Measurement with three coordinate measuring machine



ハイトゲージでねじ穴位置を測定
Measurement with a height gauge



ノギスでねじ穴のピッチを測定
Center-to-center measurement with calipers



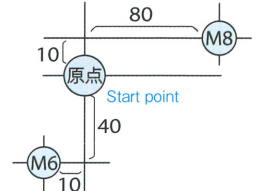
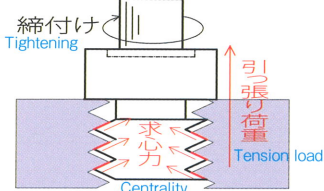
■精度 Accuracy

- ・ 締め付けによりねじの求心力が働き、ねじ位置ゲージがねじ穴のセンタに保持されます。⇒繰返し誤差10μ以下(当社実験による)
- ・ 端面で受けるのでピンゲージ部の倒れがほとんどありません。
- ・ The thread centrality (affrent) acts by fastening, and the thread positioning alignment gauge can maintain the the tapped hole center.
⇒Repeatability error of less than 10u (based on EISEN Co.Ltd test)
- ・ Supporting with the end face of pin gauge section, so that it almost never falls over!

ねじの求心性 Thread centrality

繰返し精度測定(三次元測定機による当社社内実験) Repeatability Precision Test

	M6		M8	
	X座標 X-coordinate	Y座標 Y-coordinate	X座標 X-coordinate	Y座標 Y-coordinate
1回目 First	-9.968	-40.208	80.006	10.053
2回目 Second	-9.963	-40.207	80.004	10.053
3回目 Third	-9.970	-40.202	80.013	10.054
4回目 Fourth	-9.968	-40.202	80.014	10.055
5回目 Fifth	-9.962	-40.209	80.010	10.050
最大差 Max.difference	0.008	0.007	0.010	0.005



■表記例 Notation Example

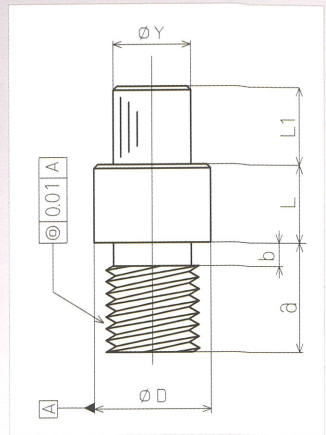
通り側メートルねじプラグゲージ部 (JIS方式)
Go Metric Thread Plug Gauge (JIS method)

通り側ねじメートルプラグゲージ部 (ISO方式)
Go Metric Thread Plug Gauge (ISO method)

SPS M6P1.0 GP II 10L

SPS M6×1.0 - 6H GP 22L

ピンゲージ部長さ
Pin gauge length



ねじの呼び Type of thread	ピッチ Pitch		L	D		a	b	Y	L1	ゲージの種類 Type of gauge	等級 Class	
M3	0.5	並目 coarse	10 or 22	7	± 0.001	5	2	6	10	GP	II (JIS 等級) (JIS class)	
M4	0.7	並目 coarse				6						
M5	0.8	並目 coarse		8								
M6	1.0	並目 coarse		9								
M7	1.0	並目 coarse		10								
M8	1.25	並目 coarse		11		± 0.0015	10					3
M8	1.0	細目 fine		12								
M9	1.25	並目 coarse		13								
M10	1.5	並目 coarse		15	± 0.0015	14	4	14	14			6H (ISO 等級) (ISO class)
M10	1.25	細目 fine										
M10	1.0	細目 fine										
M12	1.75	並目 coarse										
M12	1.5	細目 fine										
M12	1.25	細目 fine										
M14	2.0	並目 coarse										
M14	1.5	細目 fine										
M14	1.25	細目 fine										
M16	2.0	並目 coarse										
M16	1.5	細目 fine										
M18	2.5	並目 coarse		21	± 0.002	16	4	14	14			
M18	2.0	細目 fine										
M18	1.5	細目 fine										
M20	2.5	並目 coarse										
M20	2.0	細目 fine										
M20	1.5	細目 fine	23									

※別途特殊寸法も製作いたします (細目・極細目、メッキ前設定など)
※Other specifications are available (effective diameter can be changed for fine, extra-fine, and pre-plating sections).

■表記例 Notation Example

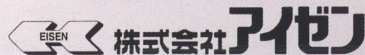
通り側ユニファイねじプラグゲージ部
Unified thread plug gauge (JIS method)

SPS 1/4 - 20UNC 2B GP 10L

ねじの呼び Type of thread		L	D	a	b	Y	L1	ゲージの種類 Type of gauge	等級 Class	
並目 coarse	細目 fine	10 or 22	7	5	2	6	10	GP	2B (JIS 等級) (JIS class)	
No.4-40UNC	No.4-48UNF			6						
No.5-40UNC	No.5-44UNF		8	7						
No.6-32UNC	No.6-40UNF			8						
No.8-32UNC	No.8-36UNF			9						
No.10-24UNC	No.10-32UNF		11	14	10					3
No.12-24UNC	No.12-28UNF				12					
1/4-20UNC	1/4-28UNF				13					
5/16-18UNC	5/16-24UNF				14					
3/8-16UNC	3/8-24UNF				16					
7/16-14UNC	7/16-20UNF		17	20	14	4	14			
1/2-13UNC	1/2-20UNF				17					
9/16-12UNC	9/16-18UNF				19					
5/8-11UNC	5/8-18UNF				22					
3/4-10UNC	3/4-16UNF				25					
7/8-9UNC	7/8-14UNF				28					
1-8UNC	1-12UNF									

※別途特殊寸法も製作いたします (UNEF、UN、UNSなど)。
※Other specifications are available (effective diameter can be changed for UNEF, UN, UNS sections).

PIONEER of PINGAUGE



本社・工場 〒529-1413 滋賀県東近江市五個荘染瀬町 10-6
TEL 0748-45-5100(代) FAX 0748-45-5111
http://www.eisen.gr.jp/ mail: pingauge@eisen.gr.jp



外観・仕様などは製品改良のために、予告なく一部変更することがありますのでご了承ください。